

BME-

Benchmark

Projektbeschreibung

Kurier-, Express- und Paketdienste



Zu den Besten zählen!

- Erfolg messen
- Mehrwert schaffen
- Kosten optimieren

Nutzen Sie Ihre Einsparpotenziale!

BME
verband
Bundesverband
Materialwirtschaft,
Einkauf und Logistik e.V.

BME Benchmark Kurier-, Express- und Paketdienste

Sehr geehrte Damen und Herren,

die in 2010 nochmals gesunkenen Marktpreise für Kurier-, Express- und Paketdienste (KEP) sind weiterhin stark in Bewegung. Einerseits versuchen die Dienstleister verlorenes Terrain wiederzugewinnen, andererseits werden neue Rahmenverträge abgeschlossen, die teilweise sogar weitere Reduzierungen enthalten.

Schuld daran sind schwindelerregende Rabatte auf Listenpreise. Sie resultieren aus dem Zwang der KEP-Dienstleister zur Kapazitätsauslastung. Die gute Nachricht für Einkäufer: Erfolgreiche Preisverhandlungen sind schon bei geringem Sendungsaufkommen von ein paar tausend Paketen im Jahr möglich und Ausdruck eines immer härter werdenden Wettbewerbs.



Ihr Volkmar Klein
Bereichsleiter BME-Benchmark-Service

Warum Benchmark?

Seit 2005 organisiert der BME als neutrale Plattform zur Unterstützung seiner Mitglieder das Benchmark Kurier, Express- und Paketdienste. Das Procedere ist einfach: Dem Teilnehmer wird aufgezeigt, wo er sich im Vergleich der verhandelten Einkaufspreise gegenüber anderen Unternehmen wiederfindet. Eine Teilnahme ist jederzeit möglich. Die Auswertungen erfolgen kurzfristig nach Erfassung aller Angaben. Das Benchmark wird kontinuierlich durchgeführt. Spätestens nach zwölf Monaten werden die Daten bei allen Teilnehmern wieder abgefragt.

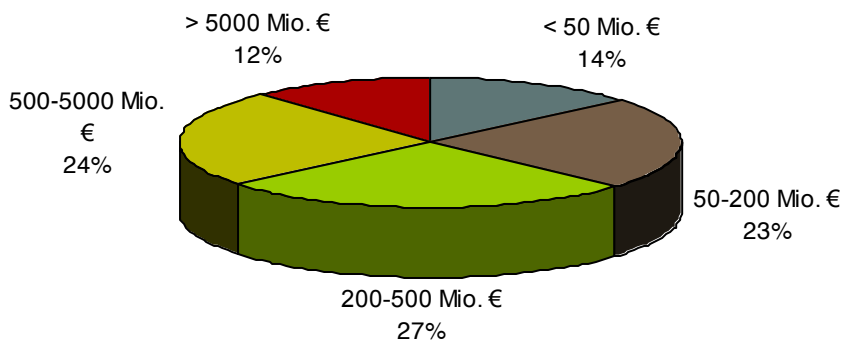
Der geschäftspraktische Nutzwert ist hoch: Die Teilnehmer erkennen auf einen Blick ihre Einsparungspotenziale und können ihre Stellung im Markt auf der Grundlage objektiver Parameter exakter bestimmen. Erfahren auch Sie, ob Ihre Einkaufspreise fair sind. Lernen Sie mit uns von den Besten!

Großer Abdeckungsgrad

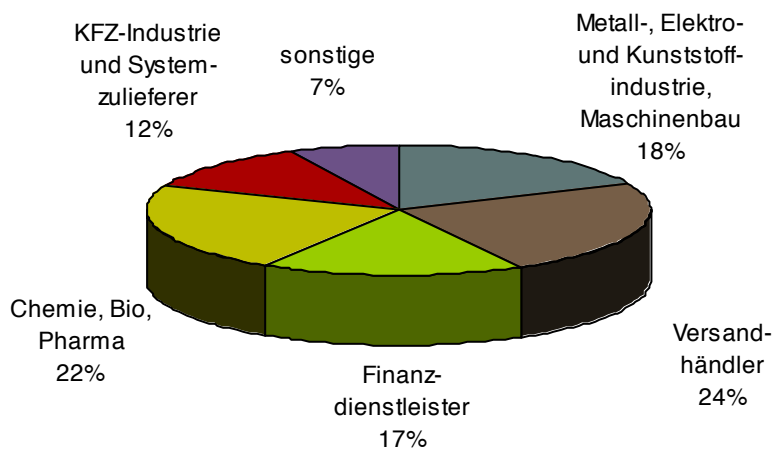
Die Auswertung basiert auf Daten von:

- ca. 70 Unternehmen
- Preisen, die max. 12 Monate alt sind, viele Preise sind Stand 31.01.2011
- Die Preise beinhalten Maut- und Treibstoffzuschlag.

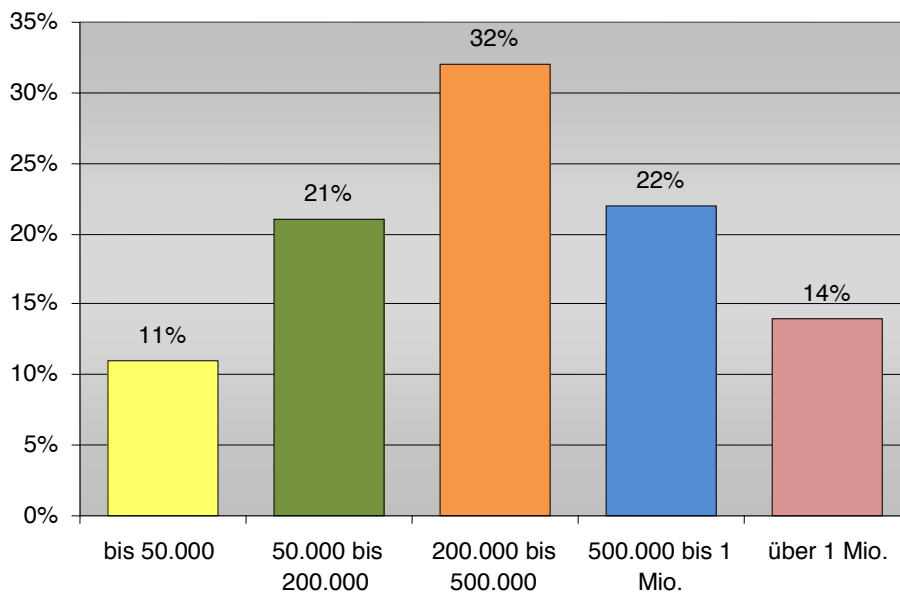
Verteilung der Teilnehmer nach Umsatzklassen



Verteilung der Teilnehmer nach Branchen



Teilnehmerstruktur nach Anzahl der Sendungen



Die Auswertung enthält:

- Ihren Preis und Ihre Mengen
- Den besten Preis aller Teilnehmer
- Den Durchschnittspreis aller Teilnehmer (arithmetisches Mittel)
- **Ihren Zielpreis** (bester Preis Ihrer Vergleichsgruppe = Teilnehmer mit vergleichbaren Mengen)
- Die Differenz zwischen Ihrem Preis und dem Zielpreis in Euro und Prozent

Siehe auch Musterauswertung im Anhang!

Ihr Nutzen:

- Analysieren Sie Ihre Einkaufspreise auf Basis echter Einkaufspreise von mehr als 70 Unternehmen
- Erkennen Sie zusätzliche Kostensenkungspotenziale
- Nutzen Sie die Benchmarkergebnisse als Grundlage für Ihre nächsten Preisgespräche

So funktioniert es

Sie liefern uns Ihre Einkaufspreise auf ausgewählte Sendungsarten. Um die Erfassung der Daten komfortabel zu gestalten, wird den Teilnehmern eine Erfassungsmaske zur Verfügung gestellt. Es werden bis zu 250 Positionen verglichen, die sich aus vordefinierten Standard- und Expressversendungen, Gewichtsklassen und Destinationen zusammensetzen.

Bereiche	Länder						
Deutschland:							
Europa:	England	Frankreich	Italien	Polen	Russland	Schweden	Benelux
Weltweit:	Australien	China	Indien	Japan	Südafrika	USA	

Es besteht darüber hinaus die Option zusätzliche Länder in den Vergleich aufzunehmen!

Bereiche	Gewichtsklassen in kg
Deutschland:	0,5 / 1 / 2 / 3 / 5 / 10 / 30 / 60
Europa:	1 / 3 / 5 / 10 / 30 / 60
Weltweit:	1 / 3 / 5 / 10 / 30 / 60

Weiterhin gibt es eine Sonderauswertung für Unternehmen, die **flat rates** vereinbart haben.

Nach der Erfassung der Daten werden diese per E-Mail an den BME gesendet und dort in eine zentrale Datenbank eingespielt. Nach Abschluss der Plausibilitätsprüfung werden die Daten ausgewertet. Jeder Teilnehmer erhält eine Übersicht über die Artikel, für die er Preise angegeben hat.

Teilnahmebedingungen:

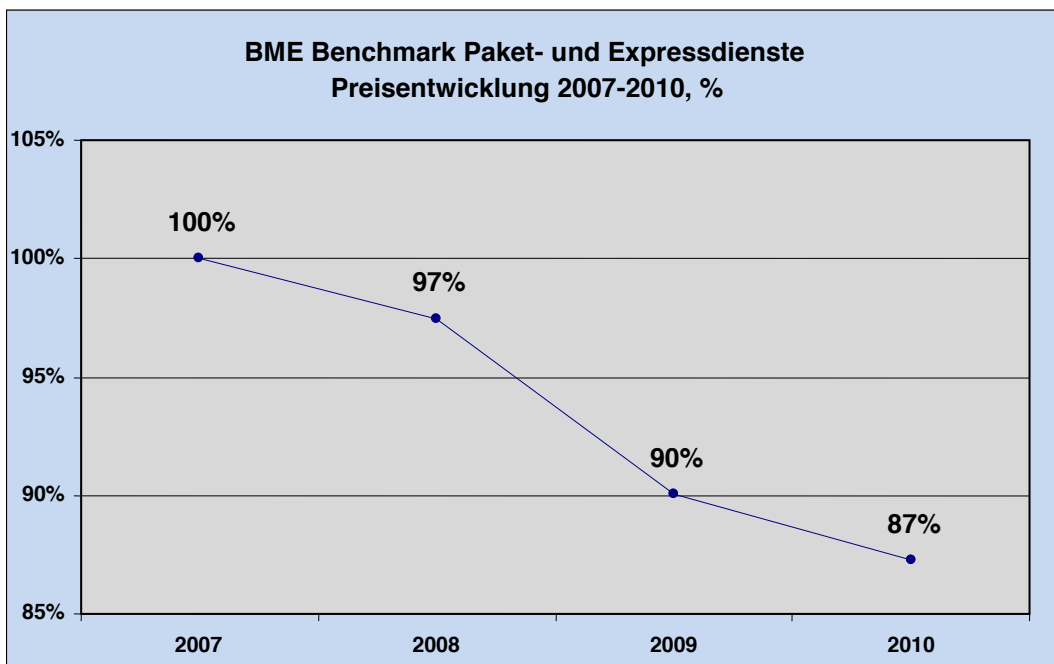
- Teilnahmeberechtigt sind Mitglieder des BME
- Es ist sicherzustellen, dass die Daten weder Dritten zugänglich gemacht, noch an Dritte weitergereicht werden (Auf Wunsch ist der Abschluss einer separaten Geheimhaltungsvereinbarung möglich)
- Die Namen der Teilnehmer werden nicht bekannt gegeben, um ein Höchstmaß an Vertraulichkeit zu gewährleisten
- Die Teilnahmegebühr beträgt:
 - für den Bereich Deutschland 980,- € zzgl. MwSt.,
 - für den Bereich Europa inkl. Deutschland 1.780,- € zzgl. MwSt.
 - für den Bereich Weltweit inkl. Europa und Deutschland 2.280,- € zzgl. MwSt.

BME-Benchmark KEP-Dienste

Signifikante Ergebnisse 2007-2010

Die aktuellen Ergebnisse vom BME-Benchmark KEP-Dienste belegen, dass oftmals der größte Nachfrager nicht automatisch die besten Preise erzielt. Die langjährigen Auswertungen uns vorliegender Daten lassen uns folgende Trends skizzieren.

Nach einem stabilen Preisniveau in 2007-2008 fielen die Preise durch die Wirtschaftskrise in 2009 im Eiltempo um ca. 10 %. Einige Unternehmen verhandelten einen sogenannten „Wirtschaftskrisenrabatt“. Auch in 2010 setzte sich dieser Trend moderat fort, die Preise sanken im Durchschnitt um weitere 3%. Seit dem zweiten Halbjahr 2010 wird nun seitens der Dienstleister massiv versucht, die Preise wieder auf das Niveau von 2007 anzuheben. Dies wird nur bedingt gelingen, so dass in 2011 lediglich mit leichten Erhöhungen zu rechnen ist, wobei auch punktuell Preisreduzierungen zu beobachten sein werden.



Quelle: BME-Benchmark Kurier-, Express- und Paketdienste

BME-Benchmark Paket- und Expressdienste, Max Mustermann AG, Datenbasis 30.11.2010, Beispielsauswertung!

Pos	Kurztext	Währung	Menge p.a.	Preis Teilnehmer	Zielpreis (= bester Preis Teiln. mit vergleichbaren Mengen)	Differenz in €	Differenz in %	Bester Preis aller Teilnehmer	Durchschnittspreis aller Teilnehmer
1	Päckchen bis 1 kg, Standardservice	EUR	43.500	3,72	3,30	0,42	11,29%	2,60	3,53
2	Paket bis 3 kg, Standardservice	EUR	115.000	3,90	3,65	0,25	6,41%	3,15	3,80
3	Paket bis 5 kg, Standardservice	EUR	54.000	4,05	3,85	0,20	4,94%	3,70	4,26
4	Paket bis 10 kg, Standardservice	EUR	6.750	5,92	4,80	1,12	18,92%	4,20	5,19
5	Paket bis 30 kg, Standardservice	EUR	990	7,20	6,20	1,00	13,89%	5,00	6,03
9	Päckchen bis 1 kg, Expresszustellung	EUR	550	7,55	6,60	0,95	12,58%	5,90	8,68
10	Paket bis 3 kg, Expresszustellung	EUR	1.400	10,10	9,50	0,60	5,94%	8,85	10,14
11	Paket bis 5 kg, Expresszustellung	EUR	440	11,45	10,40	1,05	9,17%	9,90	12,99
12	Paket bis 10 kg, Expresszustellung	EUR	380	13,50	12,45	1,05	7,78%	10,80	14,15
13	Paket bis 30 kg, Expresszustellung	EUR	220	19,70	18,10	1,60	8,12%	15,65	19,20

Anforderungsformular

Fax-Antwort an +49 (0)69 30838-199

BME-Benchmark KEP-Dienste

- Deutschland 980,- € zzgl. MwSt.
- Europa inkl. Deutschland 1.780,- € zzgl. MwSt.
- Weltweit inkl. Europa und Deutschland 2.280,- € zzgl. MwSt.

Anrede: Frau Herr

Name: _____

Vorname: _____

Funktion: _____

Firma: _____

Adresse: _____

E-Mail: _____

Tel.: _____

Fax: _____

BME-Mitgliedsnummer: _____

Branche: _____

Umsatz (in Mio. €): _____

Betriebsgröße (Mitarbeiteranzahl): _____

- Hiermit melden wir uns verbindlich zum BME-Benchmark KEP-Dienste an

Datum und Unterschrift: _____

Ansprechpartner

Volkmar Klein

Bereichsleiter Benchmark-Service

Bundesverband Materialwirtschaft, Einkauf und Logistik e.V. (BME)

Bolongarostraße 82, 65929 Frankfurt

Tel.: 069 30838-301

Fax: 069 30838-199

E-Mail: volkmar.klein@bme.de

